

介護支援専門員試験対策勉強会Ⅰ・Ⅱ・Ⅲ

～出題の傾向と対策：不得意科目をチェック、合格へ！！～

日時 【勉強会Ⅰ】令和8年7月 9日(木) 10:25～16:00 (受付10:00～)
【勉強会Ⅱ】令和8年7月23日(木) 10:25～16:00 (受付10:00～)
【勉強会Ⅲ】令和8年7月28日(火) 10:25～16:00 (受付10:00～)
令和8年7月31日(金) に変更になりました。

会場 県民交流プラザ和歌山ビッグ愛
12階 1201・1202会議室

講師 小長谷 恭史 氏

一般社団法人
和歌山県介護支援専門員協会 副会長

本研修のねらい

不得意科目や出題されやすい項目、間違えやすい問題、効果的な勉強方法など、受験に向けた準備と対策のポイントについて解説し、合格に向けた一助となることを目的に開催します。

研修内容

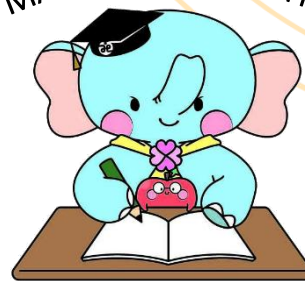
【勉強会Ⅰ】出題傾向の分析と対策
・介護支援分野

全日程とも、
オンライン(Zoom)での参加も可能です！

【勉強会Ⅱ】出題傾向の分析と対策
・介護支援分野
・保健医療福祉サービス分野

【勉強会Ⅲ】出題傾向の分析と対策
・保健医療福祉サービス分野
・その他

MANABO ♪ FUKUSHI



■ 受講対象 第29回（令和8年度）介護支援専門員実務研修受講試験 受験予定者

■ 定員 36名（先着順）

■ 受講料 15,000円（税込）※別途テキスト代金が必要です。

※ 原則三日間の受講申込となります。

※ 三日間の受講が困難な場合はいずれか一日からでも申込可能とします。

（一日の場合の受講料5,000円、二日の場合の受講料10,000円）

申込方法

裏面の受講申込書により、FAX 又は E-mail にてお申込みください。

FAX : 073-435-5209

E-mail : kenshu@wakayamakenshakyu.or.jp

申込期限：令和8年6月18日（木）必着

※開催要項、受講申込書は本会ホームページからダウンロードできます。



お問合せはこちら 073-435-5210

社会福祉法人 和歌山県社会福祉協議会 和歌山県福祉人材センター ハートワーク

〒640-8545 和歌山市手平2丁目1-2 県民交流プラザ和歌山ビッグ愛7階

【申込締切】 令和8年6月18日（木）

【申込先】 FAX：073-435-5209

⇒FAX送信後、お電話（TEL:073-435-5210）での着信確認をお願いします。

メール：kenshu@wakayamakenshakyu.or.jp

⇒受付確認メールを返信しますので、確認をお願いします。

令和8年度 福祉人材キャリア形成支援研修

介護支援専門員試験対策勉強会Ⅰ・Ⅱ・Ⅲ 受講申込書

【申込者】 ※受講決定通知等の送付先

令和8年 月 日

| | | | |
|-----------------|---------------------------|-----|--|
| 住所 (送付先) | 〒 | | |
| 法人名 | | | |
| 施設名 事業所名 | | | |
| 種別区分 (番号を記入) | ①高齢 ②障がい ③児童 ④社協 ⑤その他 () | | |
| 担当者 | | 電話 | |
| FAX | | メール | |

※個人でお申込みの場合は、「住所」「電話・FAX・メール」のみ記載願います。

【受講者】

| | ふりがな | 年 齢 | 福祉職の 従事年数 | 現職種の 従事年数 | 参加方法 (いずれかに○) |
|---|--|-------------------------------------|--------------|--------------|------------------|
| | 氏 名 | | | | |
| ① | | 歳 | 年 | 年 | 来場 ・ オンライン |
| | 希望の日程 (希望日を○で囲んでください) | 勉強会Ⅰ(7/9) ・ 勉強会Ⅱ(7/23) ・ 勉強会Ⅲ(7/31) | | | |
| | メール (オンライン参加の方は、受講される パソコンのメールを必ず記入) | | | | |
| | | 歳 | 年 | 年 | 来場 ・ オンライン |
| ② | | 歳 | 年 | 年 | 来場 ・ オンライン |
| | 希望の日程 (希望日を○で囲んでください) | 勉強会Ⅰ(7/9) ・ 勉強会Ⅱ(7/23) ・ 勉強会Ⅲ(7/31) | | | |
| | メール (オンライン参加の方は、受講される パソコンのメールを必ず記入) | | | | |
| | | 歳 | 年 | 年 | 来場 ・ オンライン |

※受講料のお支払い方法等については、申込締切後1週間以内に案内する受講決定通知をご確認ください。

【お問合せ・お申込み先】

社会福祉法人 和歌山県社会福祉協議会

和歌山県福祉人材センター ハートワーク (担当：大橋、黒木、曽根)

〒640-8545 和歌山市手平二丁目1-2 県民交流プラザ和歌山ビッグ愛7階

TEL：073-435-5210 / FAX：073-435-5209

メール：kenshu@wakayamakenshakyu.or.jp

(個人情報の取扱いについて)

個人情報については、社会福祉法人和歌山県社会福祉協議会における個人情報保護に関する方針（プライバシーポリシー）及び個人情報保護規程に基づき適切な取扱いに努め、本研修事業の運営以外の目的で使用することはありません。